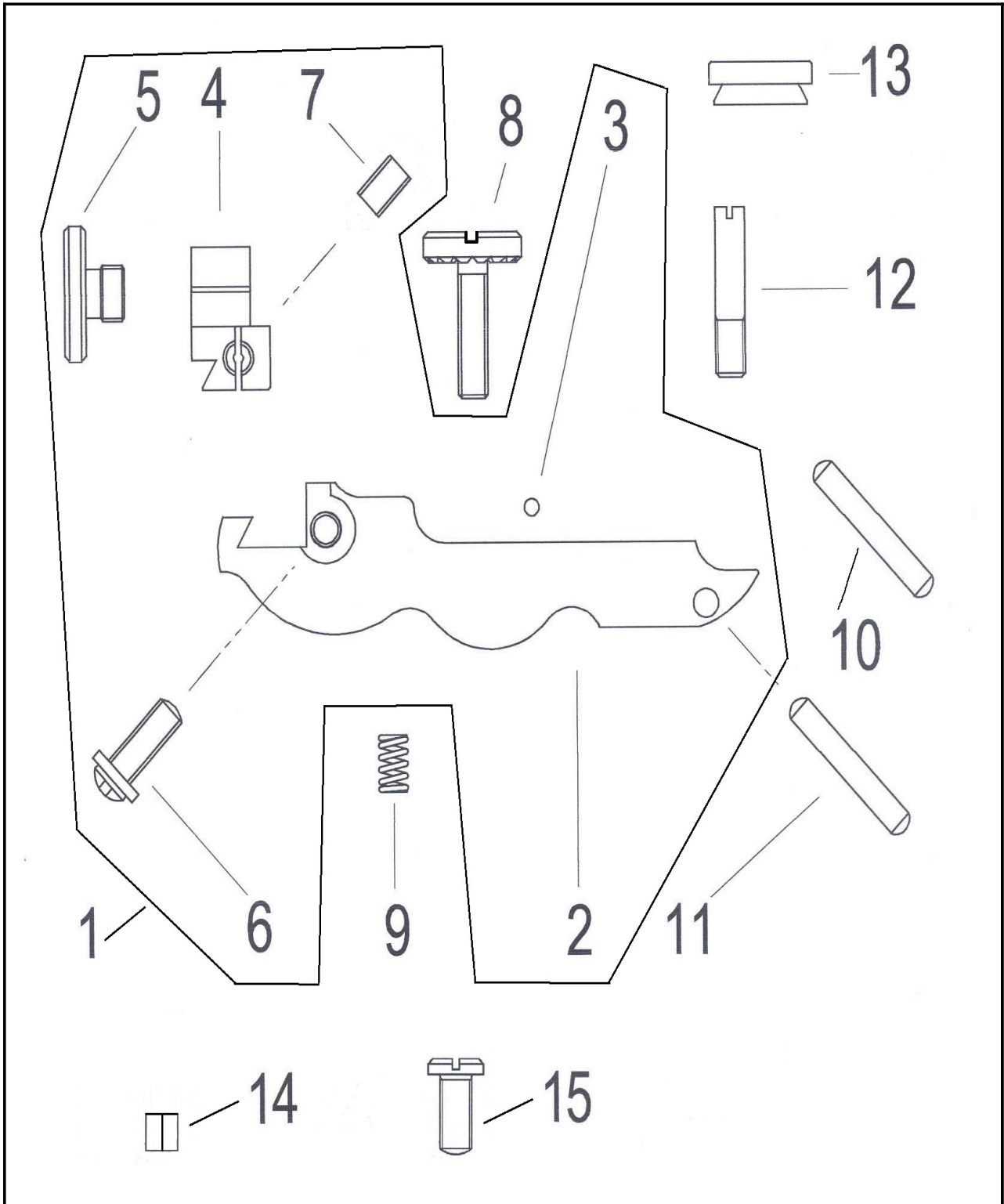


USA 418

Diottra Bolt mod. 1886



Nomenclatura / List / Liste				Codice Reference
No.	Italiano	English	Français	Référence
1	Diottra montata (comprende 2-3-4-5-6-7)	Bolt sight assembly (including 2-3-4-5-6-7)	Dioptré assemblé (incluant 2-3-4-5-6-7)	080U418000
2	Base	Base	Embase	0800001867
3	Sfera fermo vite regolazione verticale	Adjusting stop ball	Bille stop réglage	0800007237
4	Carrello regolazione orizzontale	Windage adjusting saddle	Chariot réglage horizontal	0800004008
5	Oculare	Eye piece	Oculaire	M70TFC5935
6	Vite regolazione orizzontale	Windage adjusting screw	Vis réglage horizontal	M700ST5216
7	Vite bloccaggio orizzontale	Fixing windage screw	Vis fixation horizontale	M70SPC5936
8	Vite regolazione verticale	Adjusting elevation screw	Vis réglage vertical	080000205
9	Molla base	Base spring	Ressort de l'embase	M70COP6113
10	Spina Ø 2,5 x 15,7	pin	Coupille	

Parti per montaggio diottra:

Parts to mount the bolt sight:

Pièces pour monter le dioptré:

11	Spina per assemblaggio base Ø 2,3 x 19	Base locking pin	Coupille fixation embase	M70COP5373
12	Grano per assemblaggio diottra	Bolt sight assembling pin	Coupille assemblage dioptré	M700ST6112

Parte connessa ad utilizzo diottra:

Part to use when the bolt sight is mounted:

Pièce à utiliser si le dioptré est monté:

13	Zocchetto da sostituire a tacca di mira	Dove tail filler	Bouche-trou queue d'arronde	0800005159
----	---	------------------	-----------------------------	------------

Parti aggiuntive date come ricambio:

Additional spare parts

Pièces détachées supplémentaires

6	Vite regolazione orizzontale	Windage adjusting screw	Vis réglage horizontal	M70TFC5935
7	Vite bloccaggio orizzontale	Fixing windage screw	Vis fixation horizontale	M700ST5216
14	Dado per vite regolazione verticale diottra	Elevation Adjusting screw nut	Douille de la vis réglage elevation dioptré	M70RON5934
15	Vite fissaggio dado per vite reg. vert. Diottra	Nut's screw	Vis de la douille	M70TFC6111

N.B. Parti 14-15 sono già incluse nell'arma acquistata (vedi esploso S740 posizione 29a - 29b)

ATTN. Pieces 14-15 are already assembled to the rifle (you can see them featured on the S.740 model exploded view, under the parts 29a-29b)