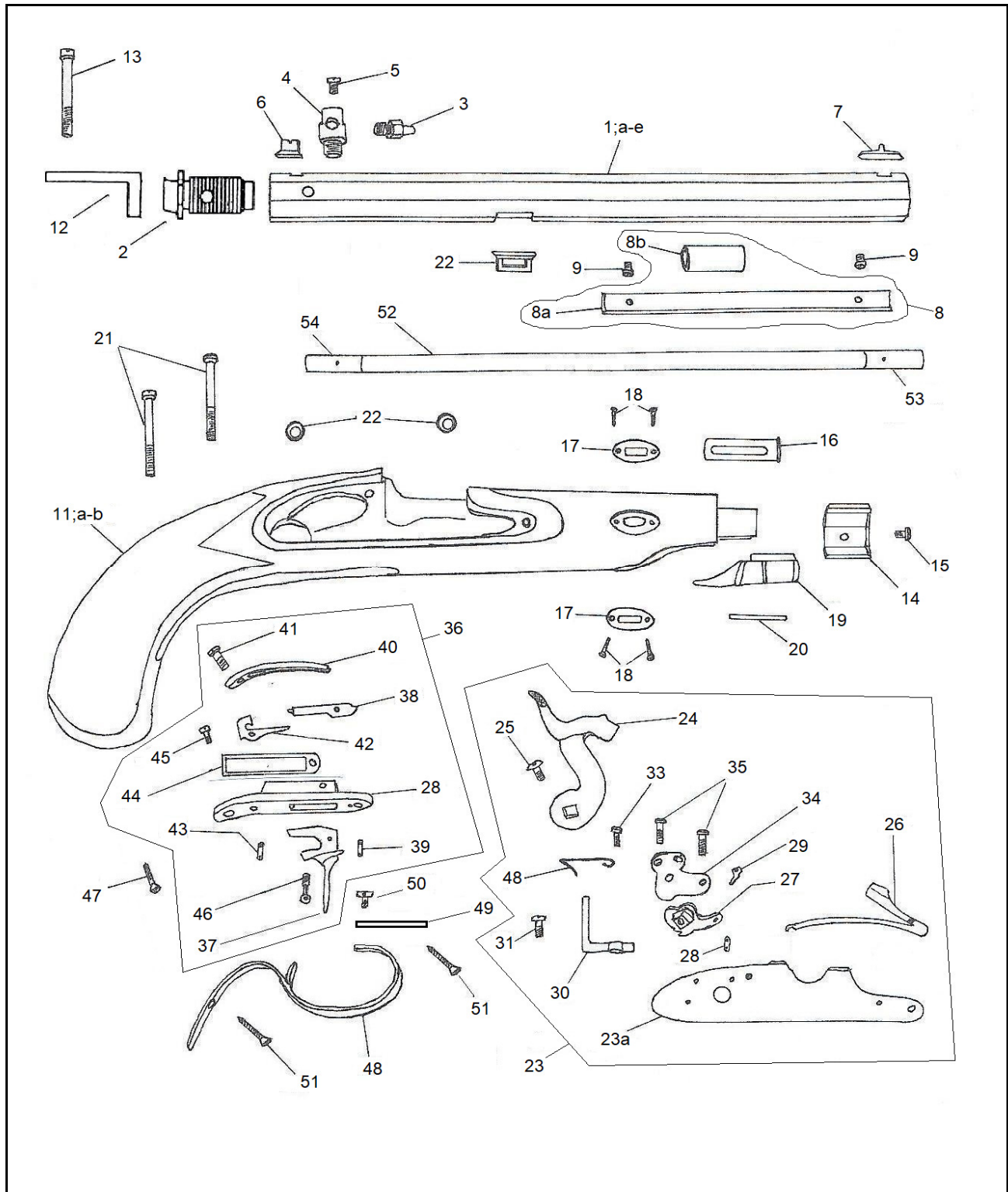


C. Moore 'Target' a percussione
C. Moore 'Target' percussion model
C. Moore 'Target' à percussion



Nomenclatura / List / Liste				Codice Reference
No.	Italiano	English	Français	Référence
1	Canna cal. .36	Barrel .36 cal.	Canon Cal 36	0800002878
1a	Canna cal. .36 finita	Barrel .36 cal. finished	Canon Cal 36 ouvragé	080002878A
1b	Canna cal. .36 completa	Barrel .36 cal. with spares	Canon Cal 36 complet	0800P2878B
1c	Canna cal. .45	Barrel .45 cal.	Canon Cal 45	0800002879
1d	Canna cal. .45 finita	Barrel .45 cal. finished	Canon Cal 45 ouvragé	080002879A
1e	Canna cal. .45 completa	Barrel .45 cal. with spares	Canon Cal 45 complet	0800P2879B
2	Tappo canna	Breech plug	Bouchon de culasse	0800004996
3	Luminello	Nipple	Cheminée	0800003407
4	Portaluminello	Drum	Porte cheminée	0800004206
5	Vite portaluminello	Drum screw	Vis de porte cheminée	M7BTFC5261
6	Tacca di mira	Rear sight	Cran de mire	0800004862
7	Mirino	Front sight	Guidon	0800003647
8	Asta portabacchetta completa	Ramrod holding bar	Tige porte-baguette	080GC02057
8a	Asta portabacchetta	Ramrod holding bar	Tige porte-baguette	-
8b	Ghiera anteriore	Front thimble	Busette antérieure	-
9	Vite asta portabacchetta	Ramrod holding bar screw	Vis de tige porte-baguette	M7BTFC5494
10	Tenone	Wedge staple	Tenon de clavette	0800004820
11	Calcio	Stock	Monture	0800003490
11a	Calcio finito	Stock finished	Monture ouvragé	0800003490A
11b	Calcio completo	Stock with spares	Monture complète	0800003490B
12	Codetta	Tang	Queue de culasse	0800G02667
13	Vite codetta	Tang screw	Vis de queue de culasse	M7BTFC5548
14	Fascetta calcio	Stock band	Bande du fût	0800G02940
15	Vite fascetta calcio	Stock band screw	Vis de bande du fût	M7BTFC5413
16	Chiavetta	Wedge	Clavette du canon	0800G02513
17	Piastrina chiavetta	Wedge plate	Plate de clavette	0800G04257
18	Vite piastrina chiavetta	Wedge plate screw	Vis de plate de clavette	M70LFC5383
19	Ghiera posteriore	Rear thimble	Busette postérieure	0800003068
20	Copiglia ghiera posteriore	Rear thimble pin	Goupille de busette postérieure	M70COP5366
21	Vite cartella	Lock plate screw	Vis de platine	M7BTFC5536
22	Rondella vite cartella	Lock plate screw washer	Rondelle de vis platine	M70RON5438
23	Acciarino completo	Complete lock	Platine complète	080S403000
23a	Cartella	Lock plate	Platine	0800G02746
24	Cane	Hammer	Chien	0800G02609
25	Vite cane	Hammer screw	Vis du chien	M7BTFC5483
26	Molla cane	Mainspring	Grand ressort	0800003608
27	Noce	Tumbler	Noix	0800003903
28	Tirantino	Stirrup	Chaînette	0800004892
29	Farfallina	Fly	Papillon	0800002906
30	Leva scatto	Sear	Gâchette	0800003409
31	Vite leva scatto	Sear screw	Vis de gâchette	M7BTFC5510
32	Molla leva scatto	Sear spring	Ressort de gâchette	0800003610
33	Vite molla leva scatto	Sear spring screw	Vis du ressort de gâchette	M7BTFC5214
34	Braghetta	Bridle	Bride	0800002207
35	Vite braghetta	Bridle screw	Vis de bride	M7BTFC5508
36	Sottoguardia completo	Trigger plate assembled	Sous-garde complète	080GG04706
36a	Sottoguardia	Trigger plate	Sous-garde	0800G04706
37	Grilletto	Trigger	Détente	0800G03038
38	Leva scatto stecher	Set trigger lever	Levier de double détente	0800003431
39	Vite leva scatto stecher	Set trigger lever screw	Vis du levier de double détente	M7G0ST5522
40	Molla scatto stecher	Set trigger loading spring	Ressort de double détente	0800003648
41	Vite molla scatto stecher	Set trigger spring screw	Vis du ressort de double détente	M7BTFC5502
42	Leva agganciamento stecher	Set trigger ratchet	Levier d'enclenche double détente	0800003432
43	Vite leva agganciamento stecher	Set trigger ratchet screw	Vis du levier d'enclenche	M7G0ST5522
44	Molla leva agganciamento stecher	Set trigger ratchet spring	Ressort du levier d'enclenche	0800003649
45	Vite molla leva agganc. stecher	Set trigger ratchet spring screw	Vis du ressort levier d'enclenche	M7BTFC5205
46	Vite regolazione stecher	Set trigger regulating screw	Vis de réglage double détente	M7BSPC5444
47	Vite posteriore sottoguardia	Rear trigger plate screw	Vis postérieure de sous-garde	M70LFC5388
48	Guardamano	Trigger guard	Pontet	0800G03069
49	Piastrina guardamano	Trigger guard plate	Platin du pontet	0800G04434
50	Vite anteriore guardamano	Front trigger guard screw	Vis antérieure du pontet	M7BPFC5403
51	Vite posteriore guardamano	Rear trigger guard screw	Vis postérieure du pontet	M70LFC5285
52	Bacchetta completa	Ramrod with tips	Baguette complète	0800002256
53	Puntale anteriore bacchetta	Front ramrod tip	Refouloir	0800004214
54	Puntale posteriore bacchetta	Rear ramrod tip	Embout postérieur baguette	0800004209