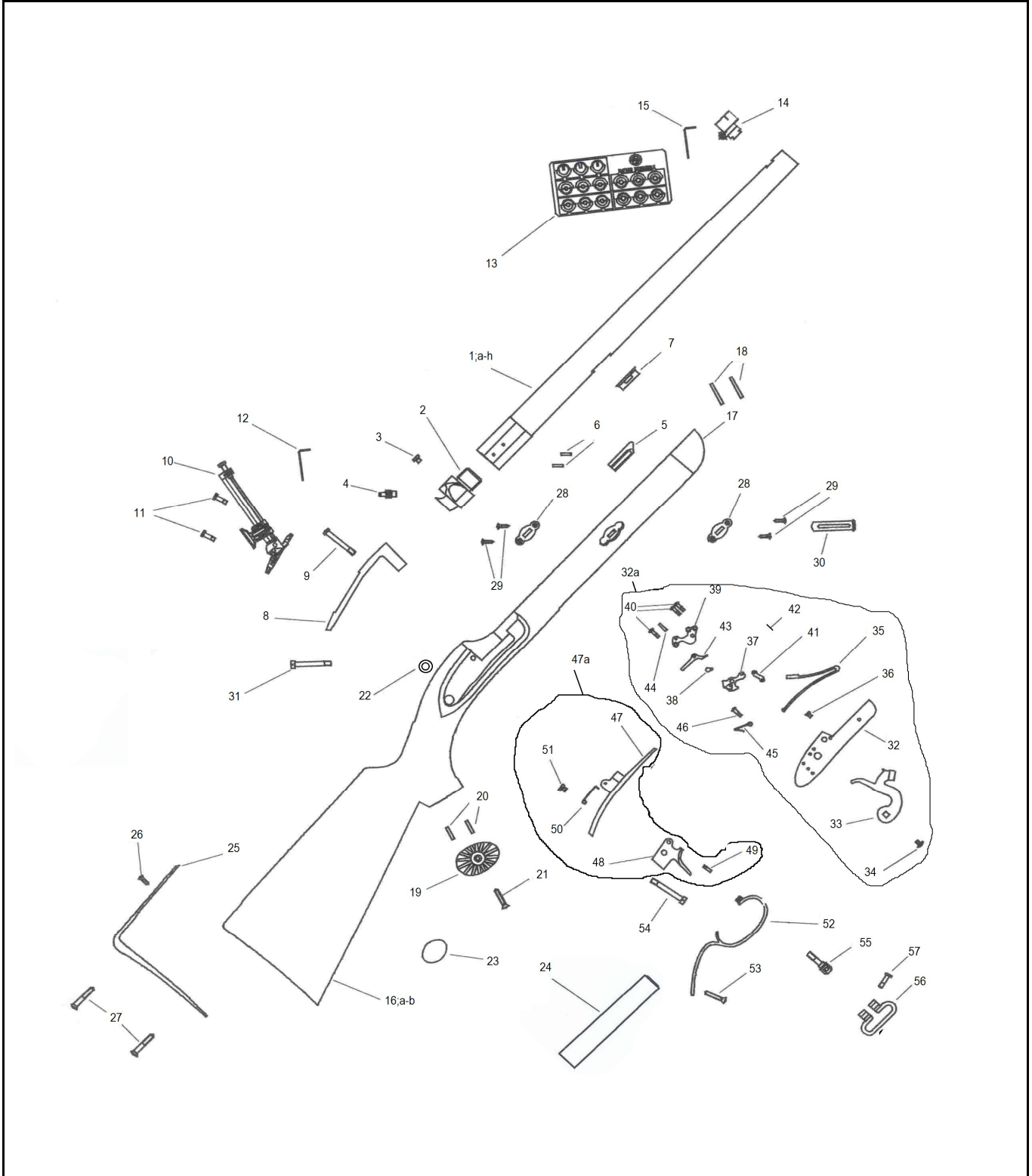


# Gibbs



Nomenclatura / List / Liste				Codice Reference
No.	Italiano	English	Français	Référence
1	Canna cal. .40	Barrel .40 cal.	Canon cal. .40	0800002758
1a	Canna finita cal. .40	Barrel, finished .40 cal.	Canon ouvragé cal. .40	080002758A
1b	Canna completa cal. .40	Barrel with spares .40 cal.	Canon complet cal. .40	080002758B
1c	Canna cal. .45	Barrel .45 cal.	Canon cal. .45	0800002760
1d	Canna finita cal. .45	Barrel, finished .45 cal.	Canon ouvragé cal. .45	080002760A
1e	Canna completa cal. .45	Barrel with spares .45 cal.	Canon complet cal. .45	080002760B
1f	Canna cal. .451	Barrel .451 cal.	Canon cal. .451	0800007341
1g	Canna finita cal. .451	Barrel, finished .451 cal.	Canon ouvragé cal. .451	080007341A
1h	Canna completa cal. .451	Barrel with spares .451 cal.	Canon complet cal. .451	080007341B
2	Tappo canna	Breech plug	Bouchon de culasse	0800004999
3	Vite tappo canna	Breech plug screw	Vis du bouchon de culasse	M70PFC5314
4	Luminello	Nipple	Cheminée	0800003558
5	Tassello canna	Barrel dowel	Bouchon de culasse	0800005000
6	Copiglia tassello canna	Barrel dowel pin	Goupille de bouchon de culasse	M70COP5339
7	Tenone	Wedge staple	Tenon de clavette	0800005001
8	Codetta	Tang	Queue de culasse	0800002842
9	Vite codetta	Tang screw	Vis de queue de culasse	M7BTFM5546
10	Diottra assemblata	Dioptr assembled	Dioptr complet	036U446000
11	Vite fissaggio diottra	Dioptr mounting screw	Vis de fixation dioptr	M7BPF5411
12	Chiave vite regolazione diottra	Tang sight wrench	Clef pour le dioptr	0800002399
13	Set 15 inserti n.2 mirino a tunnel	No. 15 tunnel sight inserts #2 set	Set de 15 inserts n.2 pour guidon à tunnel	036U408000
14	Mirino a tunnel	Tunnel sight	Guidon à tunnel	036U457000
15	Chiave fissaggio grani	Rear sight Allen wrench	Clef pour le crain de mire	0800007073
16	Calcio	Stock	Monture	
17	Puntale ebano	Ebany cap	Fût en ébène	0800003588
18	Copiglia puntale ebano	Ebany cap pin	Goupille fût en ébène	
16a	Calcio finito	Stock, finished	Monture ouvragé	
19	Coccia	Grip cap	Calotte	
20	Copiglia coccia	Grip cap pin	Goupille de calotte	080003588A
21	Vite coccia	Grip cap screw	Vis de calotte	
22	Rondella vite cartella	Lock plate screw bush	Rosette cid de platine	
23	Scudetto	Inlay	Décoration	
16b	Calcio completo	Stock with spares	Monture complète	080003588B
24	Piombo	Lead	Plombs	0800004244
25	Calciolo	Butt plate	Plaque de couche	0800002797
26	Vite superiore calciolo	Upper butt plate screw	Vis supérieure de plaque de couche	M70LFC5388
27	Vite calciolo	Butt plate screw	Vis de plaque de couche	M70LFM5324
28	Piastrina chiavetta	Wedge plate	Plate de clavette	0800004397
29	Vite piastrina chiavetta	Wedge plate screw	Vis de plate de clavette	M70LFC5285
30	Chiavetta	Wedge	Clavette	0800002381
31	Vite cartella	Lock plate screw	Vis de contre-platine	M7BTFM5334
32a	Acciarino Standard			080S471000
32	Cartella	Lock plate	Platine	0800002840
33	Cane	Hammer	Chien	0800002841
34	Vite cane	Hammer screw	Vis du chien	M7BTF5483
35	Molla cane	Mainspring	Grand ressort	0800003983 *
36	Vite molla cane	Mainspring screw	Vis du grand ressort	M7BPF5306
37	Noce	Tumbler	Noix	0800003933 *
38	Farfallina	Fly	Papillon	0800002949
39	Braghetta	Bridle	Bride	0800002338 *
40	Vite braghetta	Bridle screw	Vis de bride	M70TFM5512
41	Tirantino	Stirrup	Chaînette	0800004964
42	Spina tirantino	Stirrup pin	Goupille de chaînette	M70SPC5773
43	Leva scatto	Sear	Gâchette	0800003589 *
44	Copiglia leva scatto	Sear pin	Goupille de gâchette	M70COP5371
45	Molla leva scatto	Sear spring	Ressort de gâchette	0800003834
46	Vite molla leva scatto	Sear spring screw	Vis ressort de gâchette	M70TFM5307
47	Sottoguardia	Trigger plate	Sous-garde	0800004717
47a	Sottoguardia completo	Assembled trigger plate	Sous-garde complète	080004717B
48	Grilletto	Trigger	Détente	0800003224
49	Vite grilletto	Trigger screw	Vis de détente	M700ST5477
50	Molla grilletto	Trigger spring	Ressort de détente	0800003805
51	Vite molla grilletto	Trigger spring screw	Vis ressort de détente	M7BTF5205
52	Guardamano	Trigger guard	Pontet	0800003225
53	Vite guardamano	Trigger guard screw	Vis du pontet	M70LFC5392
54	Vite posteriore sottoguardia	Rear trigger plate screw	Vis postérieure de sous-garde	M70TFM5331
55	Vite ant. sottoguardia/portacinghia	Front trigger plate/swivel screw	Vis antérieure de sous-garde/battant	M70SPC5335
56	Portacinghia anteriore	Front swivel	Battant antérieur	0800004293
57	Vite portacinghia	Swivel screw	Vis de battant	M70PFM5325

( \*) Per fucili con matricola inferiore alla n° "DA120299" considerare i seguenti codici:

( \*) Previously produced rifles until the serial number DA120299, use the following codes:

( \*) Pour les fusils produits dans le passé jusque le numéro de matricule DA120299, il faut considérer les codes suivants:

- Molla cane / Main spring / Grand ressort: M851003608 (0800003608)

- Braghetta / Bridle / Bride: M851002338 (0800002338) altezza totale H = 7,15 mm

- Leva scatto / Sear / Gâchette: M851003589 (0800003589) altezza totale H = 20,3 mm

- Nel caso della noce è necessario sostituire l'intero acciarino

If you have to replace the tumbler,

we are out of stock of the older ones and the suggestion is to replace the whole lock

Si vous devez remplacer la noix, nous sommes

hors de stock des anciennes noix et le conseil est de remplacer la platine entière